

BILDER BEWEGEN
IMAGES MOVE



WIR BEWEGEN BILDER
WE MAKE IMAGES MOVE

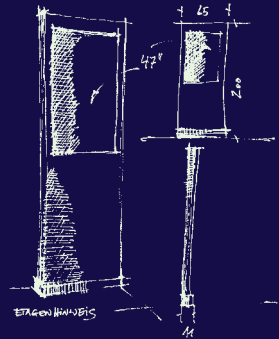


Die Sprache der bewegten Bilder ist einzigartig. Kein anderes Medium berührt die Wahrnehmung der Menschen in vergleichbarer Weise. Bilder wecken Emotionen, sie informieren, sie bieten Orientierung im Raum. netvico nutzt die vielfältigen Möglichkeiten digitaler Bildwelten, um im Dienste der Kundenansprache Orte lebendiger Kommunikation entstehen zu lassen. Gestalterisch in die Umgebungsarchitektur eingebunden, dienen unsere digitalen Wegeleitsysteme, Leuchtstelen, Lichtwände und LED-Böden als Präsentationsflächen für visuelle Botschaften unterschiedlichster Art. Gesteuert werden die Inhalte über das 2001 etablierte und seitdem ständig weiterentwickelte Managementsystem »PlayEverywhere«, das sich problemlos in bestehende Kommunikationsstrukturen implementieren lässt. So bietet netvico von Beratung, Konzeption und Design über die Gestaltung von Hardware und Software bis hin zum Support kreative Komplettlösungen aus einer Hand. Kreativität ist auch das Merkmal unserer Finanzierungskonzepte: Dank starker Partner an unserer Seite profitieren unsere Kunden von maßgeschneiderten Leasingmodellen.

The language of moving images is unique. No other medium affects our senses in any comparable way. Images awaken emotions, they inform, they provide orientation. netvico uses the multiple possibilities of digital image worlds to create places of animated communication that reach the customer. In perfect blend with its environment of use, our digital orientation systems, light columns, light sheets and LED floors serve as a presentation platform for all kinds of visual messages. The contents are operated by the management system "PlayEverywhere", which has undergone continuous improvements since its introduction in 2001, and which can easily be integrated in existing communication structures. netvico therefore provides creative total solutions – from consultation, concept work, design, and the configuration of hardware and software right up to after-sales support. Creativity is also a key characteristic of our financing concepts: thanks to the strong partners at our side, our customers can profit from customised leasing models.

BERATUNG UND KONZEPTION

CONSULTATION AND CONCEPT WORK



Damit die gestalterischen, technischen und betriebswirtschaftlichen Vorgaben zielgenau und termingerecht umgesetzt werden, können unsere Kunden in allen Projektphasen auf unsere umfassende Kompetenz und Erfahrung bauen. Bereits im Planungsstadium beraten wir Architekten, Bauträger, Projektleiter und Agenturen im Hinblick auf die Einsatzmöglichkeiten digitaler Medien vor Ort. Wir erstellen bedarfsorientierte Analysen unter marketingtechnischen Gesichtspunkten, wir bestimmen die potenziellen Standorte für digitale Leit- und Informationssysteme, wir erörtern die Erfordernisse der Anpassung an die architektonisch-räumlichen Gegebenheiten. Gerne geben wir unser Know-how an unsere Partner weiter, denn wir wissen: Im produktiven und vertrauensvollen Austausch aller Projektbeteiligten liegt die Wurzel des gemeinsamen Erfolgs.

To ensure the exact and timely implementation of the design-related, technical and operational requirements, our customers can rely on our comprehensive competence and experience throughout all the project phases. Right from the planning stage onwards, we consult architects, property developers, project managers and agencies as regards on site application of digital media. We create demand-oriented analyses under marketing-technical aspects, determine potential locations for digital orientation and information systems, and discuss the requirements of adaptation to the architectural circumstances of the premises. We are happy to pass on our expertise to our partners because we know that the roots of joint success lie in productive and trusting exchanges between everyone involved in the project.



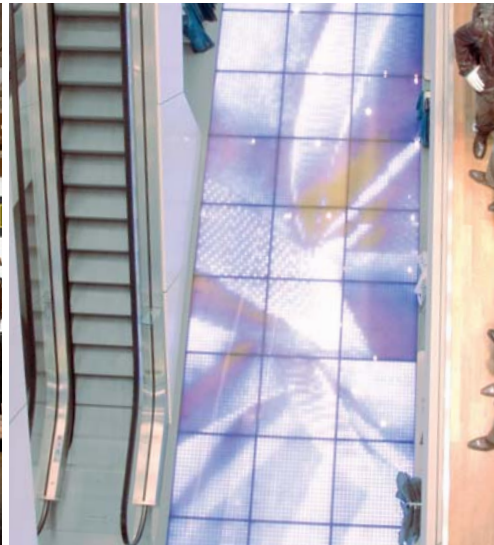
CLIENT	Peek & Cloppenburg KG Düsseldorf
YEAR	2007
PROJECT	Children's Cinema, Mannheim



CLIENT	Peek & Cloppenburg KG Düsseldorf
YEAR	2007
PROJECT	LED Floor, Mannheim



CLIENT	Peek & Cloppenburg KG Düsseldorf
YEAR	2007
PROJECT	Lichtwand, Düsseldorf



CLIENT	Peek & Cloppenburg KG Düsseldorf
YEAR	2007
PROJECT	LED Floor, Mannheim

DESIGN



netvico hat die effiziente Verbindung von Funktionalität und Ästhetik zum Leitbild für die Produktentwicklung erhoben. Das wandlungsfähige Design der von uns gestalteten Kommunikationsmedien fügt sich harmonisch in die Architektur ein, es nimmt sich dezent gegenüber der Umgebung zurück, bringt diese dadurch zur Geltung und setzt doch zugleich deutliche eigene Akzente. Unser Gestaltungswille erschöpft sich aber nicht in der Kreation ansprechenden Designs: Auswahl und Anpassung geeigneter Hardware und die Verwendung hochwertiger Materialien sind gleichfalls unabdingbare Faktoren für die Entfaltung einer überzeugenden Gesamtwirkung. Das Ergebnis sind individuelle Erlebniswelten, die den stilvollen Rahmen für vielfältigste Formen medialer Mitteilung bilden. Nicht von ungefähr hat unser Gestaltungskonzept in der Verleihung renommierter Preise für Produkt- und Kommunikationsdesign auf eindrucksvolle Weise öffentliche Anerkennung gefunden.

netvico has assigned the efficient connection of functionality and aesthetics as the mission statement of product development. The versatile design of our communication media blends in harmoniously with the architecture and brings out the best of the surroundings without overpowering them in any way. Nevertheless, each system remains an entity in its own right. And our design aspirations do not end with the creation of ambitious designs: the choice and customisation of suitable hardware and the use of only the best materials are also indispensable factors for the evolvment of a convincing overall effect. The results are personal spheres of experience which form a stylish environment for multiple forms of media communication. Our design concept has not won considerable and impressive official acknowledgement through the awards of reputable prizes for product and communication design for nothing.

RED DOT AWARD: PRODUCT DESIGN 2007



CLIENT	Peek & Cloppenburg KG Düsseldorf
YEAR	2005
PROJECT	Digital Guidance System, Cologne



CLIENT	Peek & Cloppenburg KG Düsseldorf
YEAR	2007
PROJECT	Digital Guidance System, Mannheim



CLIENT	Peek & Cloppenburg KG Düsseldorf
YEAR	2006
PROJECT	Digital Guidance System, Berlin



"... ein außergewöhnlich hohes gestalterisches Niveau, stilistisch clever umgesetzt." (Prof. Dr. Peter Zec, Initiator des reddot design award)

"... an unusually high standard of design, artfully implemented." (Prof. Dr. Peter Zec, initiator of the red dot design award)



CLIENT	Peek & Cloppenburg KG Düsseldorf
YEAR	2007
PROJECT	LED Billboard, Cologne

CLIENT	Peek & Cloppenburg KG Düsseldorf
YEAR	2007
PROJECT	16 Module Plasma Wall, Cologne

SOLUTION	netvico GmbH
YEAR	2003 – 2007
PROJECT	Software Technology

● TECHNICAL COMPETENCE

Die ausgereifte Softwaretechnologie »PlayEverywhere2.0« ist das »Gehirn« der komplexen Systemlösungen von netvico. Über »PlayEverywhere2.0« lassen sich alle angeschlossenen Kommunikationsmedien zentral verwalten, aktualisieren und überwachen. Die prämierte Software zeichnet dafür verantwortlich, dass – wie bei einem lebendigen Organismus – im reibungslosen Zusammenspiel aller Teile ein perfektes Ganzes entsteht. Sie ist ausgesprochen benutzerfreundlich, mit bestehenden IT-Infrastrukturen kompatibel und lässt sich auf die projektspezifischen Anforderungen hin konfigurieren. Die große Bandbreite zur Verfügung stehender Medienformate von statischen Bildern über Animationen bis hin zum Video macht das System zum zeitgemäßen Marketinginstrument. Den Inhalten sind ohnehin nur noch durch die eigene Fantasie Grenzen gesetzt: Entertainmentangebote, Werbespots, Imagevideos, farblich abgestimmte Hintergründe, aber auch externe Inhalte wie Newsticker oder Wettervorhersagen sind nur einige Beispiele für die schier unendliche Fülle an visualisierbarem Content.

The sophisticated software technology "PlayEverywhere2.0" is the "brain" behind netvico's complex system solutions. "PlayEverywhere2.0" allows the central administration, updating and monitoring of all connected communication media. The award-winning software manages the smooth interplay of all parts to form a perfect ensemble – just like in a living organism. It is exceptionally user-friendly, compatible with existing IT infrastructures, and can be configured to the project-specific requirements. The wide spectrum of available media formats, from static images to animations to video, makes the system a contemporary marketing tool. The contents are limited only by the customer's own fantasy: entertainment, commercials, image videos, colour-coordinated backgrounds, as well as external content like news tickers or weather forecasts are just a few examples of the sheer endless abundance of visualisable content.

netvico bietet Kommunikationslösungen aus einer Hand und aus einem Guss: Unser Dienstleistungsportfolio umfasst selbstverständlich auch den Bereich Media Creation. Auf Grundlage von Bedarfsanalysen und unter Berücksichtigung des Corporate Designs erstellen wir für unsere Kunden individuelle Inhalte wie Werbespots, Animationen oder Soundeffekte, die ihre Wirkung nicht verfehlen. Unbestritten, niemand kennt die unternehmensspezifischen Anforderungsprofile besser als unsere Kunden selbst. Deshalb versetzen wir deren Mitarbeiter und die beteiligten Agenturen durch eine umfassende Schulung in die Lage, die Inhaltsaufbereitung in Eigenregie zu übernehmen, die Inhalte zu pflegen und unmittelbar einzuspielen. Schließlich liegt gerade in der Benutzerfreundlichkeit einer der herausragenden Vorzüge von »PlayEverywhere2.0«.

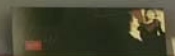
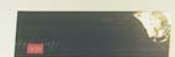
netvico provides one-stop, one-source communication solutions: our portfolio of services naturally also comprises media creation. Based on demand analyses and in keeping with the respective corporate design, we create effective individual content, like commercials, animations or sound effects for our clients. No doubt about it: no one knows the company-specific requirement profile better than our customers themselves. That's why we train the staff and involved agencies comprehensively, empowering them to handle the content preparation, maintenance, and real-time installation by themselves. In fact, user-friendliness is one of the particularly outstanding features of "PlayEverywhere2.0".



TEAM – WORK

Jedes technische Produkt, das Menschen dienen soll, ist immer nur so gut wie die Menschen, die dieses Produkt hervorbringen. Unser Team besteht aus Planern, Gestaltern, Entwicklern, Technikern und Marketingspezialisten, die nicht nur ein Höchstmaß an Kompetenz in allen Belangen und Phasen der Projektrealisierung einbringen, sondern in der Lage sind, eigenverantwortlich zu handeln und zu entscheiden. Neben spezifischem Fachwissen und individuellen Kenntnissen zeichnet unsere Mitarbeiter vor allem die Fähigkeit aus, über den eigenen Tellerrand hinausschauen und weiter gesteckte Ziele in den Blick nehmen zu können. Die flachen Hierarchien und offenen Strukturen, die das kreative Arbeitsklima bei netvico bestimmen, setzen die unbedingte Bereitschaft voraus, sich auf den anderen einzulassen – und dies sowohl im Rahmen der firmeninternen Kommunikation als auch im konstruktiven Dialog mit dem Kunden.

Every technical product designed to serve people is only as good as the people who create the product. Our team consists of planners, designers, developers, technicians and marketing specialists, who not only contribute a maximum of competence to all issues and phases of the project realisation, but who are also capable of dealing with matters and making decisions independently. Besides specific professional skills and individual expertise, a major characteristic of the people who work for us is the ability to always have the bigger picture in mind with a view to attaining higher goals. Flat hierarchies and open structures, which determine the creative working climate at netvico, call for the unconditional willingness to be open and responsive to the concerns and opinions of others – in company-internal communication as well as in constructive dialogues with the customer.



WIR DANKEN UNSEREN PARTNERN "THANK YOU" TO ALL OUR PARTNERS



NEC

Pioneer

CONCEPT	netvico GmbH, Stuttgart
ARTWORK	Anne Hooss, Stuttgart
TEXT	Holger Steinemann, Stuttgart
PHOTOGRAPHER	Lothar Bertrams, Stuttgart
PRINTING	Leibfarth + Schwarz, Dettingen



netvico architects of digital communication

netvico GmbH
Talstraße 41
70188 Stuttgart
Germany

netvico GmbH New Zealand/Australia
Suite10, Level 10
17 Albert St.
Auckland/New Zealand

Fon +49.(0)711.22 00 94 - 30
Fax +49.(0)711.22 00 94 - 59

Phone +64 9 309 9425
Mobile +64 (0) 21 1448959

info@netvico.com
www.netvico.com